



IAE NANTES
ÉCONOMIE & MANAGEMENT

BIENVENUE

Département Banque Finance Économie

2021-2022



UNIVERSITÉ DE NANTES



WWW.QUALICERT.FR

the \mathbb{R}^n -valued function \mathbf{f} is a solution of the system (1) if and only if \mathbf{f} is a solution of the system (2).

Let us assume that \mathbf{f} is a solution of the system (2). Then, for any $t \in \mathbb{R}$, we have

$$\mathbf{f}(t) = \mathbf{f}(0) + \int_0^t \mathbf{f}'(s) ds = \mathbf{f}(0) + \int_0^t \mathbf{A}(s) \mathbf{f}(s) ds.$$

Since \mathbf{f} is a solution of the system (2), we have $\mathbf{f}(0) = \mathbf{0}$. Therefore, we have

$$\mathbf{f}(t) = \int_0^t \mathbf{A}(s) \mathbf{f}(s) ds.$$

Since \mathbf{f} is a solution of the system (2), we have $\mathbf{f}(0) = \mathbf{0}$. Therefore, we have

$$\mathbf{f}(t) = \int_0^t \mathbf{A}(s) \mathbf{f}(s) ds.$$

Since \mathbf{f} is a solution of the system (2), we have $\mathbf{f}(0) = \mathbf{0}$. Therefore, we have

$$\mathbf{f}(t) = \int_0^t \mathbf{A}(s) \mathbf{f}(s) ds.$$

Since \mathbf{f} is a solution of the system (2), we have $\mathbf{f}(0) = \mathbf{0}$. Therefore, we have

$$\mathbf{f}(t) = \int_0^t \mathbf{A}(s) \mathbf{f}(s) ds.$$

Since \mathbf{f} is a solution of the system (2), we have $\mathbf{f}(0) = \mathbf{0}$. Therefore, we have

$$\mathbf{f}(t) = \int_0^t \mathbf{A}(s) \mathbf{f}(s) ds.$$

Since \mathbf{f} is a solution of the system (2), we have $\mathbf{f}(0) = \mathbf{0}$. Therefore, we have

$$\mathbf{f}(t) = \int_0^t \mathbf{A}(s) \mathbf{f}(s) ds.$$

Since \mathbf{f} is a solution of the system (2), we have $\mathbf{f}(0) = \mathbf{0}$. Therefore, we have

$$\mathbf{f}(t) = \int_0^t \mathbf{A}(s) \mathbf{f}(s) ds.$$

Since \mathbf{f} is a solution of the system (2), we have $\mathbf{f}(0) = \mathbf{0}$. Therefore, we have

$$\mathbf{f}(t) = \int_0^t \mathbf{A}(s) \mathbf{f}(s) ds.$$

Since \mathbf{f} is a solution of the system (2), we have $\mathbf{f}(0) = \mathbf{0}$. Therefore, we have

$$\mathbf{f}(t) = \int_0^t \mathbf{A}(s) \mathbf{f}(s) ds.$$

Since \mathbf{f} is a solution of the system (2), we have $\mathbf{f}(0) = \mathbf{0}$. Therefore, we have

$$\mathbf{f}(t) = \int_0^t \mathbf{A}(s) \mathbf{f}(s) ds.$$

Since \mathbf{f} is a solution of the system (2), we have $\mathbf{f}(0) = \mathbf{0}$. Therefore, we have

$$\mathbf{f}(t) = \int_0^t \mathbf{A}(s) \mathbf{f}(s) ds.$$

Since \mathbf{f} is a solution of the system (2), we have $\mathbf{f}(0) = \mathbf{0}$. Therefore, we have

$$\mathbf{f}(t) = \int_0^t \mathbf{A}(s) \mathbf{f}(s) ds.$$

Sommaire



MOT D'ACCUEIL	p. 3
LES FORMATIONS DE L'IAE NANTES - ÉCONOMIE & MANAGEMENT	p. 4
LE DÉPARTEMENT BFE	p. 6
Des cursus tournés vers le monde professionnel	p. 6
Le réseau IAE Nantes Alumni	p. 6
Le forum des stages et la journée de simulation d'entretiens	p. 7
Afterwork alumni, visite d'entreprises	p. 8
Certification des diplômés de l'IAE sur la blockchain	p. 9
LES FORMATIONS ET LEURS DÉBOUCHÉS	p. 10
Savoir-faire et savoir-être communs	p. 10
Licence Pro Assurance Banque Finance	p. 11
Licence 3 Banque	p. 12
Licence 3 Logistique Maritime et Portuaire	p. 13
Licence 3 Analyse Économique	p. 14
Licence 3 Math-Éco	p. 15
Master Banque, Chargé de Clientèle Professionnels (CCPro)	p. 17
Master Chargé d'Affaires Entreprises et Gestion des Risques (CAEGR)	p. 19
Master Conseil et Ingénierie du Patrimoine (CIP)	p. 21
Master Shipping Trading	p. 23
Master Économétrie Appliquée (EKAP)	p. 25
Master Conduite de Projets en Développement durable En Environnement Mer Énergie (CODEME)	p. 27
LES ÉVÈNEMENTS	p. 29
Journée d'intégration	p. 29
Conférences	p. 29
Cérémonie de remises des diplômes	p. 30
S'ÉPANOUIR SUR LE CAMPUS	p.31
ETUDIER ET S'ORIENTER	P.32

Mot d'accueil

Le département Banque Finance Économie (BFE), est l'un des quatre départements de l'IAE Nantes – Économie & Management. Ce département fait partie du réseau ADIM BFA depuis 1992.

Le Département BFE offre des formations universitaires de qualité alliant une exigence académique forte et un haut niveau de professionnalisation. Cela se traduit dans l'ensemble de nos équipes pédagogiques par la présence à la fois **d'enseignants-chercheurs**, membres du Laboratoire d'Économie et de Management de Nantes Atlantique (LEMNA), et de **professionnels**, pouvant atteindre jusqu'à **60% des enseignements** dans certaines filières. Ces formations sont conçues en partenariat avec les acteurs du secteur professionnel pour tenir compte des changements que l'on y observe, dans un monde en perpétuel mouvement.

Aujourd'hui le Département BFE de l'IAE Nantes – Économie & Management compte plus de **3000 diplômés** et près de 600 étudiants suivant des formations sélectives allant du niveau Licence (bac+3) au niveau Master (bac+5) ainsi que des Diplômes Universitaires (DU, niveau bac +5). Ces formations sont dispensées en formation initiale classique, en formation continue et en formation en alternance avec l'École Supérieure de la Banque (ESB) et Cap Compétences, le Centre Formation d'Apprentis (CFA) du Crédit Mutuel Alliance Fédérale. Par ailleurs, de **nombreux partenariats** lient nos formations au monde professionnel.

Les étudiants en formation initiale ont la possibilité d'avoir une **expérience à l'international**, par exemple, en faisant un semestre ou une année entière à l'étranger au travers, notamment des programmes Erasmus ou de partenariats avec des universités étrangères, ou bien une année de césure mais également en ayant la possibilité de faire un stage à l'étranger.

Les évolutions de ces dernières années traduisent notre volonté de créer un écosystème autour des domaines de la banque, de la finance, du patrimoine, de l'économie, du développement durable, de la logistique maritime et de l'économétrie, qui puisse réunir l'ensemble des acteurs de ces secteurs (étudiants, diplômés, professionnels, etc.). **Cet écosystème inclut les enseignements, la recherche et, plus généralement, de nombreuses manifestations (conférences, forum des stages, etc.) rendues possibles par la mobilisation de nos partenaires professionnels et des équipes pédagogiques et administratives. Ces partenariats professionnels sont nombreux et nous permettent de bénéficier du soutien renouvelé des principaux acteurs de ces secteurs, qu'ils exercent leur activité dans le Grand Ouest, en France ou à l'international.**

Grâce à la mobilisation de tous : étudiants, apprentis et diplômés des promotions passées, enseignants-chercheurs, équipes administratives et pédagogiques, partenaires professionnels, nous sommes confiants dans notre capacité à répondre avec la même exigence de qualité et de convivialité, aux attentes de chacun pour une bonne insertion dans sa vie professionnelle et sociale ainsi que pour son évolution future.



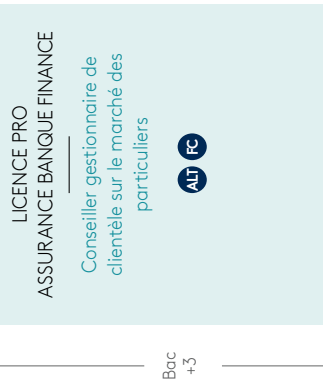
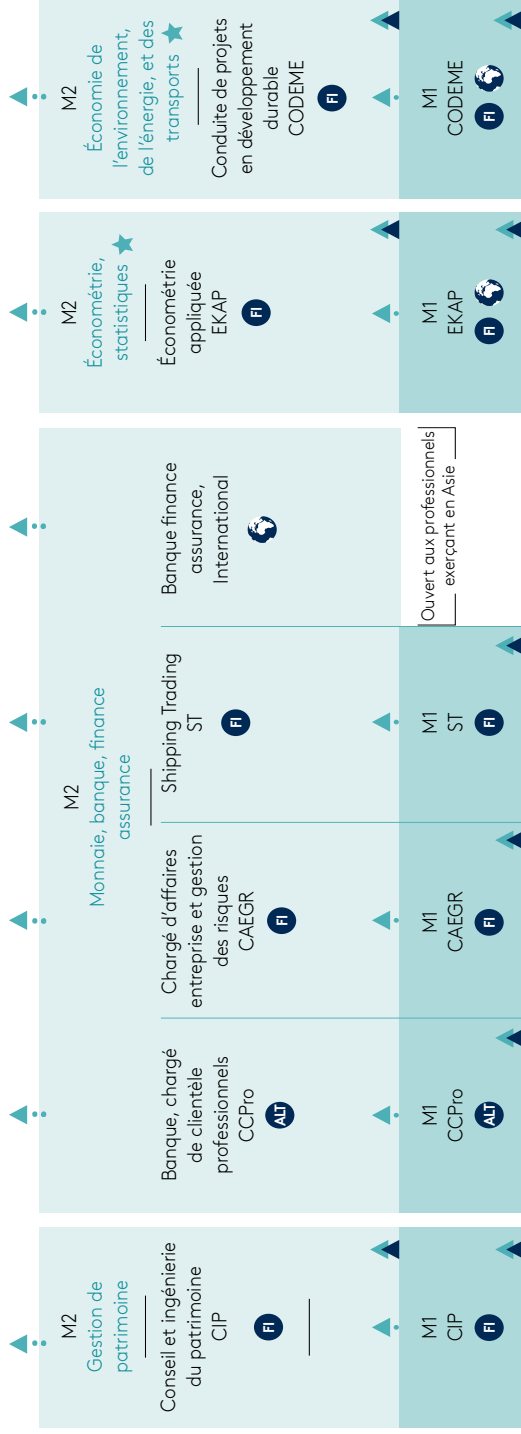
Olivier Darné
Responsable du département Banque Finance Économie

Les formations de l'IAE - Département BFE

MARCHÉ DU TRAVAIL



MARCHÉ DU TRAVAIL - DOCTORAT



ACCÈS AVEC BAC + 2 ET PRÉREQUIS

Tous les accès à l'entrée ou aux années supérieures nécessitent la validation de l'année passée et/ou l'acceptation d'un dossier, d'un test, d'un entretien.

(FI) Formation initiale (accessible également avec un statut FC)

(FC) Formation continue

(ALT) Formation initiale en alternance

(Globe) Formation dispensée à l'international (délocalisée ou double diplôme)

(Triangle) Accès possible depuis d'autres formations

(Étoile) Possibilité de suivre le DIU Innovation et transform. numérique en parallèle

Des parcours plus individualisés sont possibles en M1/M2 : pour CIP, BFA Inter, EKAP et CODEME

L'IAE NANTES PROPOSE
DES FILIÈRES COMPLÈTES ET
DIVERSIFIÉES **DU NIVEAU L1 AU
DOCTORAT**, EN ÉCONOMIE ET
EN GESTION.

Retrouvez plus d'informations sur
les formations (enseignements,
profils, pré-requis, modalités
d'admission...) sur les plaquettes
spécifiques et le site web de
l'Institut.

MASTER
4 semestres - 120 crédits ECTS

MARCHÉ DU TRAVAIL - DOCTORAT

BANQUE, FINANCE, ÉCONOMIE

MASTER M1-M2

Monnaie, banque, finance et
assurance

Gestion de patrimoine

Économie de l'environnement,
de l'énergie, et des transports

Économétrie et statistiques

GESTION & CONSEIL

MASTER M1-M2

Comptabilité contrôle audit (CCA)

Contrôle de gestion et audit
organisationnel (CGAO)

Management

Management des ressources humaines

Management des systèmes d'information

Marketing vente

MANAGEMENT DOUBLE COMPÉTENCE

MASTER M1-M2

Management et administration
des entreprises (MAE)

Management de l'innovation

Économie et

management publics



MARCHÉ DU TRAVAIL

LICENCE PRO * ASSURANCE BANQUE FINANCE

Conseiller commercial
assurance

Conseiller gestionnaire
de clientèle sur le
marché des particuliers

LICENCE PRO * E-COMMERCE ET MARKETING NUMÉRIQUE

* LICENCE PRO: 3^e année uniquement

LICENCE
6 semestres - 180 crédits ECTS

LICENCE ÉCONOMIE ET GESTION

LICENCE L3

Analyse économique
Banque*

Économie et gestion
des organisations

Logistique maritime et portuaire*

Sciences de gestion*

Sciences de gestion -
International*

LICENCE L1-L2-L3

International*

Math-éco

LICENCE L2-L3

Comptabilité contrôlée*

* Modalités d'accès spécifiques, consultez les fiches spécifiques/parcours

FORMATION INITIALE
HORS GESTION



À SAVOIR

MASTER M2Bac +5
MASTER M1Bac +4
LICENCE PROBac +3
LICENCE L3Bac +3
LICENCE L2Bac +2
LICENCE L1Bac +1

Le département BFE

Des cursus résolument tournés vers le monde professionnel et en lien direct avec les établissements financiers.

- Des enseignements dispensés par des intervenants professionnels et des enseignants-chercheurs.
- Des cursus de formation construits avec les professionnels du secteur financier pour répondre aux besoins présents et futurs de la profession.
- Des périodes importantes dédiées aux stages et intégrées dans les formations dès la licence.
- Des évènements organisés tout au long de l'année pour vous permettre de rencontrer les établissements bancaires, échanger avec les opérationnels, les RH, vous aider à trouver des stages et à tisser votre réseau : forum des stages en octobre, journée de simulation d'entretien, conférences sur des sujets à forte valeur ajoutée, etc.
- Un important réseau d'entreprises partenaires.
- La production de connaissances par la recherche, au profit des entreprises et des enseignements. Elle découle des activités du Laboratoire d'Economie et de Management de Nantes Atlantique (LEMNA) et de la Chaire Patrimoine.

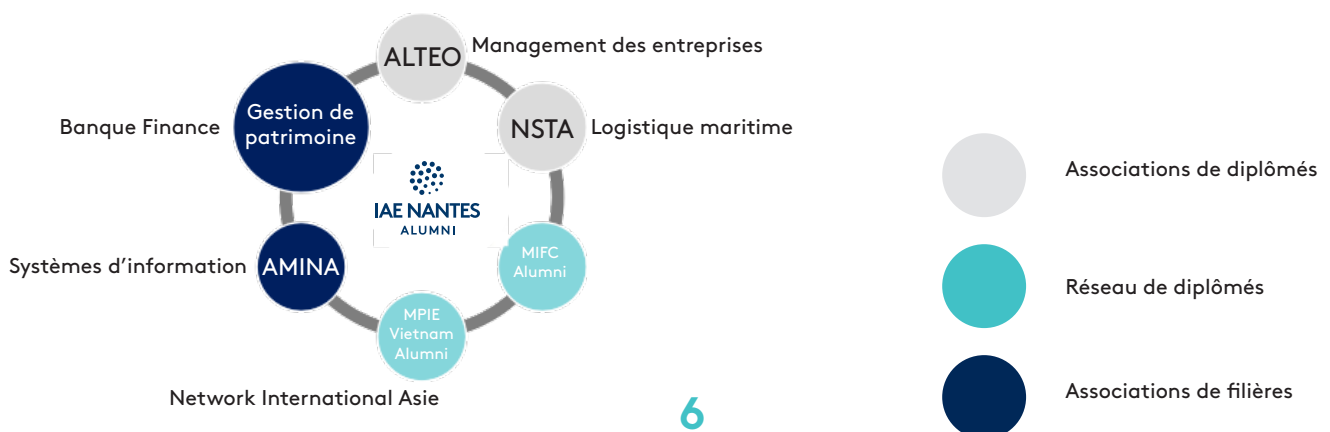
Le réseau Alumni

Un réseau actif des diplômés « IAE Nantes Alumni » : un réseau pour votre avenir

Créé en janvier 2015, l'Alumni est le réseau des diplômés de l'IAE Nantes – Economie & Management. Il compte aujourd'hui plus de 30 000 diplômés depuis 1964 en France et dans le monde.

Convaincu que c'est une source de richesse et de notoriété, l'IAE Nantes – Economie & Management a engagé des moyens humains et techniques dans la constitution de son réseau de diplômés, notamment une plateforme web.







L'Alumni s'appuie aussi sur les nombreuses associations de diplômés existantes et historiques qui ont tissé des liens avec les diplômés depuis de nombreuses années.



Chacune des associations couvre un champ d'action spécifique selon des domaines de compétences qui leurs sont propres (Management international franco-chinois, Système d'information, Double compétence, Shipping Trading...).

Le rôle de l'Alumni est essentiellement de constituer un annuaire qualifié, de relayer les offres d'emploi, d'animer la communauté des diplômés à travers les réseaux sociaux et de créer un sentiment d'appartenance.

**Bienvenue à bord du réseau des diplômés IAE Nantes Alumni
accédez dès aujourd'hui :**

 À votre attestation de diplôme numérique	 Aux offres d'emploi de plus de 250 recruteurs !
 À un réseau de plus de 34000 diplômés de l'IAE Nantes à travers le monde	 Aux événements dédiés aux diplômés (afterworks, conférences, visites exclusives d'entreprises, ventes collector...)
 Aux actus de l'IAE Nantes, de ses partenaires, aux témoignages des diplômés	 Aux associations et clubs des filières de l'IAE Nantes

Le forum des stages et la simulation d'entretien



Tous les ans, au mois d'octobre, a lieu le forum des stages pour nos étudiants de Licence et de Master. En 2020, il a réuni une vingtaine d'établissements financiers de la région. La grande majorité de nos étudiants trouve leur stage lors de cet évènement incontournable.



Chaque année, nos étudiants de Master 2 CAEGR ont la chance de participer au mois de février à des simulations d'entretien de recrutement avec des professionnels du monde financier (opérationnels et RH).



AFTERWORK ALUMNI

Mercredi 5 février 2020, dans le cadre du projet tutoré Management de projet du **Master 2 CAE-GR**, 4 étudiants ont organisé une rencontre au SUIO entre deux diplômés de l'IAE Nantes et les étudiants de la promotion 2020.



Conférences-métiers

Des conférences-métiers autour du développement durable ont lieu toutes les semaines, durant lesquelles des professionnels présentent les spécificités de leur activité (gestion de projet ENR, gestion des déchets, consultants RSE...). Chaque année sont organisées, Les Journées Inter-disciplinaires du Développement Durable (JIDD), en commun avec le Master Energies en Sciences, le Master Droit de l'environnement et le Master Droit du marché. Les derniers thèmes portaient en 2020 sur les smart cities et en 2021 sur la mobilité électrique. Des visites de site sont également organisées : journée à l'Île d'Yeu avec visites de déchèterie-recyclerie, de l'entreprise Titi-Floris, du Solilab et des Ecosolies à Nantes.



Attestation numérique du diplôme



C'est une première dans le monde universitaire français !

Annoncé lors de la cérémonie de remise des diplômes en mars 2019, l'IAE Nantes – Economie & Management propose désormais à ses étudiants un service gratuit d'authentification des diplômes. Face à un recruteur, le diplômé peut désormais, en un seul clic, justifier de l'obtention de son diplôme. Une attestation certifiée visible rapidement et en toute sécurité.

L'IAE Nantes a fait appel à **BCDiploma** pour répondre au besoin de certifier l'authenticité des diplômes. BCDiploma, solution blockchain de dernière génération, assure un niveau de sécurité inégalé, pour empêcher toute fraude et assurer l'authenticité des diplômes obtenus.

L'IAE Nantes est le premier établissement universitaire à proposer une certification des diplômes par la blockchain. L'établissement a déjà certifié de nombreux diplômes, en proposant à tous les diplômés des années 2017 à 2020 un accès gratuit à ce service.

Comment obtenir son certificat de diplôme numérique ?

Pour accéder à son attestation certifiée blockchain, le diplômé doit s'inscrire et activer son compte sur la plateforme Alumni de l'IAE Nantes. Un lien url lui est alors remis. Cette clef de certification pourra ensuite être partagée directement sur son profil LinkedIn ou sur un CV, et justifier ainsi de l'obtention du diplôme.


Accessible par smartphone, ce certificat est libre et sans limite dans le temps.

Attention : la clef de certification ne remplace pas le diplôme réel dans des démarches administratives

Compétences communes



Compétences comportementales – savoir-être

- 
- o Avoir le sens de l'initiative et savoir prendre des décisions
 - o Savoir s'adapter
 - o Être orienté résultats
 - o Être rigoureux et précis
 - o Savoir analyser et synthétiser
 - o Savoir écouter et convaincre
 - o Faire preuve de capacités relationnelles et de communication
 - o Savoir planifier et organiser sa charge de travail
 - o Savoir travailler en équipe
 - o Faire preuve de pédagogie

Compétences opérationnelles – savoir-faire

- o Anticiper les besoins des clients et apporter une réponse adaptée aux attentes
 - o Conduire et conclure un entretien commercial en face à face ou à distance
 - o Conduire une démarche de prospection
 - o Conduire une négociation commerciale
 - o Détecter les risques financiers (fraude fiscale, blanchiment...)
 - o Rédiger des rapports d'activité
 - o Savoir gérer les conflits avec les clients
 - o Savoir gérer les situations d'urgence
 - o Savoir tisser et entretenir un réseau de relations
 - o Maîtriser les risques liés à l'e-réputation
 - o Maîtriser les outils digitaux et les outils collaboratifs
- 

Licence Pro Assurance Banque Finance Conseiller Gestionnaire de Clientèle sur le Marché Particulier

Objectifs de la formation

La Licence professionnelle comporte 1 parcours "Conseiller gestionnaire de clientèle sur le marché des particuliers (banque)" dispensé uniquement en alternance.

L'objectif de la formation est de permettre aux étudiants d'acquérir les compétences nécessaires des conseillers gestionnaires de clientèle "particuliers" pour garantir technicité, polyvalence et capacité à évoluer, avec un double profil commercial et technique.

Compétences

La technicité résulte de la proximité du département Banque finance économie de l'IAE et de l'École Supérieure de la Banque (ex CFPB) avec les entreprises bancaires et financières et de la définition conjointe des enseignements en prise avec les exigences et les réalités des établissements financiers. La technicité découle également de l'animation conjointe des enseignements par l'Institut et l'École Supérieure de la Banque et de la présence régulière en entreprise. La polyvalence résulte de la place accordée aux matières à dominante financière et juridique, de l'ouverture vers les techniques de communication-négociation et des enseignements garantissant une bonne culture générale économique. La capacité à évoluer découle du fait que le contrat en alternance, véritable contrat de travail, constitue une clé d'entrée de première importance pour un recrutement ultérieur dans l'établissement financier partenaire.

Débouchés

Le conseiller gestionnaire de clientèle "particuliers" a pour rôle de contribuer efficacement à la rentabilité de l'agence en développant un portefeuille de clientèle. Il connaît les produits bancaires, sait entrer en contact avec la clientèle, propose des prestations en relation avec les attentes des clients, entretient la confiance, négocie les conditions, mesure les performances et sait travailler en équipe. La Licence professionnelle n'a pas pour vocation de permettre la poursuite d'études.

Organisation

La formation, sur une durée d'un an, est bâtie sur des séquences de deux semaines d'enseignement alternant avec des périodes de deux semaines consécutives en entreprise. Les enseignements sont dispensés à l'IAE Nantes et à l'École Supérieure de la Banque ou dans les locaux du CFA du Crédit Mutuel Alliance Fédérale pour le groupe CM-CIC. Le programme prévoit 20 semaines d'enseignement (y compris les travaux d'étude et de recherche), les autres semaines étant consacrées à l'activité en entreprise.

IAE NANTES
ÉCONOMIE & MANAGEMENT

FÉVRIER 2021

**LICENCE PROFESSIONNELLE
CONSEILLER GESTIONNAIRE
DE CLIENTÈLE SUR LE
MARCHÉ DES PARTICULIERS**

96
ÉTUDIANTS

100%
DE RÉUSSITE

**CFA ES Banque, CFA
du crédit mutuel
alliance fédérale ...**

PARTENARIATS

**2 sem Formation
2 sem Entreprise
ALTERNANCE**

DROIT BANCAIRE

LA FIRME BANCAIRE

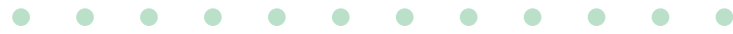
MARCHÉ DE CAPITAUX

ENVIRONNEMENT INTERNATIONAL FISCALITÉ

PROJET TUTEURE

MATHÉMATIQUES FINANCIÈRES SOCIO-ÉCO DES MÉNAGES

Licence 3 Économie Gestion parcours Banque



Objectifs de la formation

Le parcours Banque a pour objectif de donner aux étudiants un début de spécialisation leur permettant d'accéder aux différents métiers dans le domaine bancaire et d'acquérir des connaissances indispensables à l'accès aux Masters Monnaie banque finance assurance et Gestion de patrimoine.

Compétences

Appréhender un client dans la globalité de sa situation : analyse de la demande, apport de solutions adaptées, fidélisation et maîtriser la logique d'entreprise pour avoir un raisonnement structuré.

- Gérer un fichier de prospects, utiliser la segmentation de sa banque pour discerner les besoins.
- Mener un entretien de découverte, identifier les besoins et les motivations d'achat, exiger les garanties et conclure un entretien. Proposer les produits adaptés et négocier les conditions de fonctionnement, les outils de suivi et de gestion de comptes.
- Suivre et analyser la rentabilité et le risque associés à un portefeuille de clients.

Poursuites d'études et débouchés

Les étudiants ayant suivi ce parcours sont amenés à poursuivre naturellement en master Monnaie Banque Finance Assurance (CAEGR et CCPro) ou Gestion de Patrimoine (CIP).

Les métiers visés sont les suivants :

- conseiller clientèle " particuliers " (connaissances acquises en Licence 3 et Master 1),
- chargé de clientèle " professionnels ", chargé d'affaires entreprises, conseiller en gestion de patrimoine, responsable de point de vente (connaissances acquises en Master 1 et Master 2).

Partenariats

Les principales enseignes présentes sur la place de Nantes jouent un rôle important dans la réalisation des stages et l'insertion professionnelle des étudiants : Banque de Bretagne, Banque Commerciale pour le Marché de l'Entreprise, Banque Populaire Atlantique, BNP Paribas, Banque Tarneaud, Caisse d'Épargne, CIC Banque CIO-BRO, Crédit Agricole, Crédit Mutuel Arkéa, Dexia Crédit Local, LCL, Société de Bourse Portzamparc, AVIVA et AGF.

Un forum des stages réunit chaque année au mois d'octobre une quinzaine d'établissements financiers partenaires.

Licence 3 Économie Gestion parcours Logistique Maritime et Portuaire

Objectifs de la formation

Ce parcours est essentiellement tourné vers la logistique portuaire et maritime, en réponse aux besoins des professionnels du transport et du shipping, de la négociation et du financement des affaires internationales. Les phénomènes d'internationalisation des processus productifs et de globalisation croissante des flux de marchandises et des flux financiers conduisent les opérateurs tournés vers le commerce international à bien appréhender et maîtriser tout le processus logistique : aspects techniques, commerciaux, administratifs et financiers.

Compétences

Les métiers du "shipping" recouvrent une double dimension. La première concerne les aspects d'économie et de commerce international (incoterms, économie maritime, géopolitique, etc.), et de logistique globale avec le rôle important de l'intermodalité. La seconde s'applique aux savoirs et savoir-faire très opérationnels en matière de transport maritime (lignes régulières, tramping, charte-parties, etc.), et également sur l'accueil des navires au port (manutention, consignation, etc.).

Poursuites d'études

Ce parcours permet de poursuivre naturellement ses études en Master Shipping Trading.

Compte tenu des enseignements délivrés, les étudiants de cette Licence pourront postuler chez les professionnels portuaires et services logistiques. L'ouverture aux domaines du négoce international et de la finance élargit les métiers visés par les étudiants de Master aux entreprises industrielles ou à leurs prestataires de services (banques, assurances, transitaires, etc.).

Partenariats

La formation est conçue en étroite collaboration avec les entreprises du secteur maritime ou de la logistique professionnelle du transport maritime opérant dans les activités de transit et de consignation ou impliqués dans l'armement et l'affrètement de navires. Elle est également en relation avec les principaux acteurs institutionnels locaux dont le Grand Port Maritime de Nantes - Saint-Nazaire, l'Union maritime Nantes Port et la direction régionale des douanes des Pays de la Loire.

Organisation

Ce parcours est assuré à Nantes sur le site de l'École Nationale Supérieure Maritime, avec laquelle la formation entretient des liens étroits.

Stage : un stage de 8 à 10 semaines s'opère entre fin mai et fin août dans les entreprises des services portuaires, essentiellement transitaires et consignataires.

IAE NANTES
ÉCONOMIE & MANAGEMENT

FÉVRIER 2021

LICENCE 3
LOGISTIQUE MARITIME
ET PORTUAIRE

18
ÉTUDIANTS

100%
DE RÉUSSITE

8 semaines
DE STAGE

Savoirs et savoir-faire en matière de transport maritime
compétences

DROIT
ÉCONOMIE
MODS DE TRANSPORT
MÉMOIRE TECHNIQUES QUANTITATIVES
ANGLAIS
LOGISTIQUE PORTUAIRE
PRATIQUES DOUANIÈRES, SÛRETÉ ET SÉCURITÉ

Licence 3 Économie Gestion parcours Analyse Économique

Objectifs de la formation

Dans ce parcours, les étudiants approfondissent les méthodes et outils de l'analyse économique. Pendant l'année, les étudiants réalisent soit un travail de recherche documentaire conduisant à la rédaction d'un petit mémoire sous la tutelle d'un enseignant, soit un stage.

A ce parcours s'adosse un accord de double diplôme réalisé en partenariat avec l'Université de Valence en Espagne. L'objectif est de permettre aux étudiants d'effectuer 2 ans dans chacune des universités et d'obtenir ainsi un double diplôme. Il s'adresse aux étudiants maîtrisant les deux langues de travail :

- Les étudiants nantais effectuent les L1 et L2 Économie et Gestion à l'IAE puis leurs 3e et 4e années d'études à la Faculté d'Économie de l'Université de Valence.
- Les étudiants valenciens effectuent leur 1e et 2e année d'études à Valence, puis la L3 et le M1 à l'IAE.

Compétences

Les enseignements doivent doter les étudiants des savoirs fondamentaux qui leur permettront d'accéder à un Master ou d'entrer dans la vie professionnelle. Le module "Projet professionnel" aide les étudiants à préparer leur insertion professionnelle. Les étudiants ayant suivi ce parcours ont vocation à entrer dans tout Master d'économie : économétrie appliquée, économie de l'environnement de l'énergie et des transports, économie et management public...

Activités

Approfondir les fondamentaux de l'économie

Maîtriser un certain nombre de techniques quantitatives (analyse de données, économétrie) et de modélisation afin de résoudre des problèmes d'économie et de gestion

Acquérir une culture générale et une formation intellectuelle afin d'accéder à de nombreuses formations proposées au niveau Master.

IAE NANTES
ÉCONOMIE & MANAGEMENT

FÉVRIER 2021

LICENCE 3
ANALYSE ÉCONOMIQUE

64 **ÉTUDIANTS**

89% **DE RÉUSSITE**

double diplôme
ESPAGNE

4/5 semaines **STAGE**

THÉORIE DES JEUX ÉCONOMÉTRIE
ANALYSE DE DONNÉES
INTERNATIONAL ECONOMICS
ÉCONOMIE DU TRAVAIL **ANGLAIS** ÉCONOMIE SOCIALE
FINANCE

Licence 3 Économie Gestion parcours Math-Éco



Objectifs de la formation

En partenariat avec la faculté de Sciences et Techniques/Département Mathématiques ce parcours bi-disciplinaire allie les méthodes de l'analyse économique avec les outils mathématiques. Il prépare à un Master en Économétrie ou MBFA au sein de la composante. Les Masters en statistiques, en informatique, en actuariat (analyse du risque assurance) et en finance de marché constituent également des débouchés naturels pour les étudiants qui suivent ce parcours.

Le 1er semestre de la 1ère année de Licence Économie-Gestion est consacré à l'acquisition des connaissances générales en économie et en gestion.

Des enseignements de méthodologie économique et d'introduction à l'économie et à la gestion assurent la transition avec les enseignements du cycle secondaire.

Un cours facultatif de mathématiques est proposé dès le 1er semestre de la L1 et permet aux étudiants de découvrir les mathématiques dans l'enseignement supérieur, et de choisir de s'engager dans ce parcours à partir du 2nd semestre de la L1.

Dès le 2nd semestre de la 1ère année, les étudiants peuvent choisir le parcours Math-Éco, qui est commun à la Licence Économie-Gestion et à la Licence de Mathématiques de la Faculté des Sciences et des Techniques. Ce parcours permet l'acquisition de connaissances approfondies tant en mathématiques qu'en économie, et dispense une formation solide aux outils et concepts informatiques par ailleurs : ingénierie économique, aide à la décision ; maîtrise des outils statistiques et logiciels ; techniques actuarielles, modélisation du risque.

Poursuite d'études

Ce parcours vise la poursuite d'études en Master aussi bien en Économie qu'en Mathématiques, notamment à l'Université de Nantes :

- Master Économétrie appliquée ;
- Master Monnaie banque finance assurance ;
- Master Mathématiques fondamentales et appliquées ; Ingénierie statistique ;
- Master Informatique, Optimisation en recherche opérationnelle ;
- et en Master dans plusieurs autres universités (Université Paris Sorbonne, Université Paris Dauphine, Université de Toulouse, Université de Rennes, du Maine, de Bordeaux, etc.).

Les étudiants peuvent aussi se réorienter, en fin de première ou deuxième année, vers les autres parcours classiques des Licences d'Économie – Gestion.

Compétences

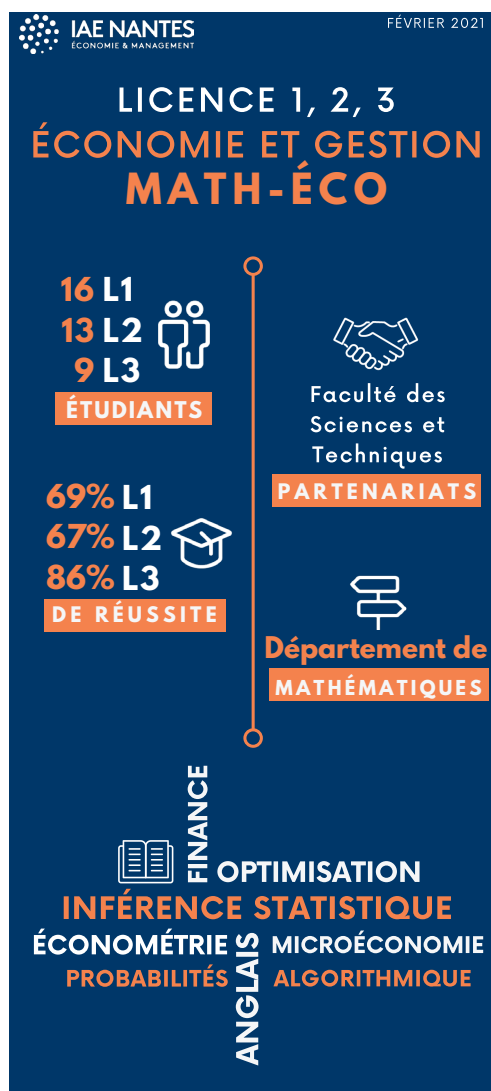
Approfondir les fondamentaux de l'économie, acquisition des connaissances, méthodes et des savoir-faire en Mathématiques

Maîtriser un certain nombre de techniques quantitatives (analyse de données, économétrie) et de modélisation afin de résoudre des problèmes d'économie et de finance

Acquérir une culture générale et une formation intellectuelle afin d'accéder à de nombreuses formations en ingénierie (économique, financière, actuarielle, informatique) proposées au niveau Master.

Débouchés/métiers

- Chargés d'études économiques, financières ou actuarielles.
- Statistiques économiques, Études socio-économiques, prévisions.
- Métiers de l'informatique : développement, technico-commercial, système, édition logiciels ...
- Banques, Assurances, Sociétés de conseils, Entreprises de Services Numériques (ESN).



Master Monnaie Banque Finance Assurance (MBFA), parcours Chargé de Clientèle Professionnels (CCPro)



Objectifs de la formation

Le parcours Banque, Chargé de Clientèle Professionnels permet d'acquérir des aptitudes commerciales et relationnelles qui sont indispensables au développement d'une relation durable et fructueuse avec la clientèle (particuliers et/ou professionnels). L'objectif principal de ce parcours est de former des conseillers gestionnaires de clientèle sur le marché des professionnels, qui soient polyvalents et évolutifs à l'issue de la formation. Le chargé de clientèle professionnels accompagne et aide les clients professionnels (professions libérales, gérants de micro-entreprises, commerçants, artisans...) dans le développement de leurs activités. Au terme de la formation, les étudiants et professionnels doivent être en mesure de s'intégrer efficacement dans une équipe bancaire, voire de la diriger.

Les cours ont lieu dans les locaux de l'IAE Nantes - Economie et Management et dans ceux de l'École Supérieure de la Banque (ex Centre de Formation de la Profession Bancaire, CFPB) et du Centre de Formation d'Apprentis (CFA) du Crédit Mutuel Alliance Fédérale. Les périodes en entreprise alternent, en règle générale, tous les 15 jours. L'alternance se décline en deux types possibles de contrat : le contrat d'apprentissage et le contrat de professionnalisation. Les étudiants ont un double statut : apprenti-salarié (pour le contrat d'apprentissage) et salarié (pour le contrat de professionnalisation). Plus de 50% des enseignements de ce parcours sont dispensés par des professionnels spécialistes (formateurs professionnels) ayant une riche expérience dans la banque.

Les métiers

Les diplômés de ce parcours débutent majoritairement leur carrière dans les établissements bancaires. Les enquêtes d'insertion professionnelle réalisées jusqu'à présent font ressortir qu'à l'issue de cette formation, les étudiants occupent le plus souvent des postes de conseillers gestionnaires de clientèle sur le marché des professionnels. A titre exceptionnel, certains de nos diplômés sont amenés à exercer des missions transversales, de type gestion ou conduite de projet, voire encadrement-management ou direction d'agence bancaire.

- Chargé de clientèle professionnels
- Chargé d'affaires professionnels
- Gestionnaire back-office agence/ appui commercial
- Responsable de point de vente ou d'agence
- Gestionnaire de clientèle
- Responsable centre d'affaires professionnels
- Directeur d'agence

Le chargé de clientèle Professionnels constitue l'interlocuteur privilégié des entrepreneurs individuels (commerçants, artisans, gérants de micro-entreprises et professionnels libéraux) sur un secteur géographique donné. Il a pour mission de conseiller, gérer et fidéliser un portefeuille de clients à qui il propose des produits et/ ou des services bancaires ou financiers.

Activités

Promouvoir et vendre les produits et services bancassurance aux professionnels
Conseiller la clientèle en termes d'investissements et de placements en l'orientant si nécessaire vers d'autres interlocuteurs au sein de la banque
Gérer et développer un portefeuille de clients professionnels
Assurer le suivi de l'évolution du client
Vérifier la qualité des informations comptables et financières
Identifier les risques financiers (fraude fiscale, blanchiment...)
Négocier les conditions financières et mettre en place les garanties
Instruire les demandes de crédit et en évaluer les risques

Témoignage

Frédéric FLEURY, promotion 2004

"Après une recherche active, j'ai trouvé un emploi au CIC. Mon rôle dans cette entreprise a évolué au fil des années et j'occupe aujourd'hui un poste qui me plaît beaucoup. Je suis le référent au niveau régional pour tout ce qui concerne le financement locatif. Je suis animateur, formateur, accompagnateur et expert sur ce domaine. Mes objectifs sont de faire réaliser et d'aider les commerciaux à atteindre leurs buts. Les qualités principales pour occuper ce métier sont : l'écoute, l'organisation, être très commercial, être pédagogue et avoir une fibre humaine assez forte. Je suis le relai entre la direction régionale et l'ensemble du réseau de ma région."



Master Monnaie Banque Finance Assurance (MBFA), parcours Chargé d'Affaires Entreprises et Gestion des Risques (CAEGR)

Objectifs de la formation

Le Master Chargé d'Affaires Entreprise et Gestion des Risques a pour objectif l'acquisition de connaissances interdisciplinaires et de compétences techniques nécessaires à la gestion de la relation avec la clientèle des entreprises. La maîtrise de la notion de risque est devenue primordiale tant au niveau des fonctions transversales spécialisées qu'au niveau de la relation de conseil.

Ce parcours forme ainsi des professionnel.les immédiatement opérationnel.les, ayant une connaissance approfondie des risques et des solutions qui peuvent être proposées aux entreprises, capables de formuler un diagnostic et de maîtriser l'ensemble de la relation de conseil. Le Master met l'accent sur l'acquisition d'une culture financière importante, permettant une adaptation rapide des diplômés et favorisant la montée en compétences.

Délibérément orienté vers le monde professionnel, 70% des enseignements de ce master sont assurés par des professionnel.les spécialistes et une place importante est laissée aux périodes de stages.

Les métiers

Les diplômé.e.s de ce Master débutent majoritairement leur carrière dans les établissements financiers sur des fonctions d'ingénierie (analystes risques, analystes crédit, analystes financiers) ou commerciales (chargé.e d'affaires entreprise, chargé.e de clientèle professionnelles). Les évolutions de carrière constatées conduisent soit à des métiers à l'expertise plus avancée (spécialisation sur des portefeuilles plus importants, fonctions support), soit au management d'équipes.

- Chargé.e d'affaires entreprise
- Chargé.e de relations commerce international
- Responsable clientèle entreprises
- Chargé.e de clientèle PME-PMI
- Chargé.e de clientèle grande entreprise
- Technico-commercial entreprises
- Conseiller clientèle institutionnels/Associations
- Chargé.e de développement clientèle entreprises.
- Analyste Crédit
- Analyste Risques

Le chargé de clientèle « entreprises » conseille et fidélise des entreprises réalisant un chiffre d'affaires important. Il est amené à faire la promotion et la vente des produits et services bancaires pour le compte de la banque. Il propose des services bancaires regroupant des placements ou des produits touchant des stratégies de gestion financière des immobilisations. Il gère les demandes de financement par prêts bancaires et propose aussi des produits d'assurance.

Activités

Conseiller la clientèle en termes d'investissement et de placement en l'orientant, si nécessaire, vers d'autres interlocuteurs au sein de la banque
Gérer et développer, par de la prospection, le portefeuille de clients « entreprises »
Assurer le suivi de l'évolution des clients
Entretien des demandes crédit et en évaluer les risques
Instruire les demandes de crédit et en évaluer les risques
Analyser les bilans des entreprises pour maîtriser les risques des financements accordés (fraude fiscale, blanchiment, défaut, faillite...)
Négocier les conditions financières et mettre en place les garanties
Faire un suivi du réseau d'apporteurs d'affaires (courtiers, avocats, notaires...)
Participer aux commissions d'octroi de crédit
Promouvoir et vendre les produits et services de bancassurance aux entreprises (la couverture de change, l'affacturage)
Gérer les opérations en anomalie ou les facilités de caisse (comptes débiteurs, découverts autorisés...)

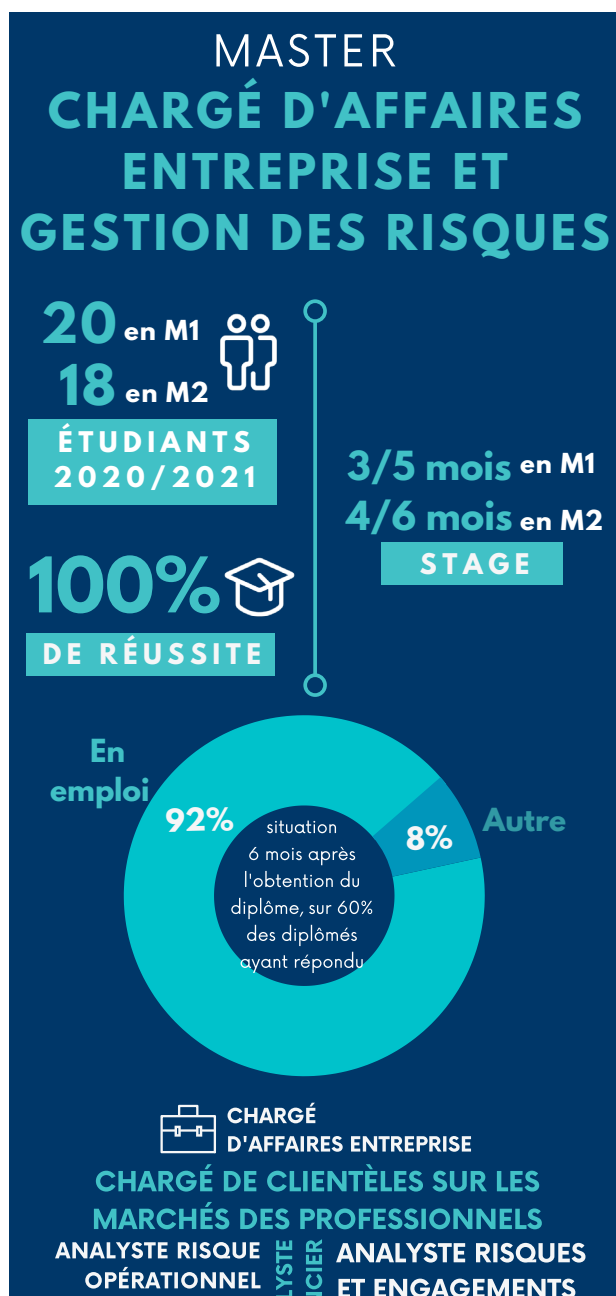
Témoignage

Ludovic POIRIER, promotion 2013

“Suite à mon stage de fin d'études de 6 mois dans le Centre d'Affaires Entreprise LCL à Angers, j'ai été embauché sur un poste de Chargé d'Affaires Entreprise Adjoint à Dijon pendant 1 an et demi. Aujourd'hui, je suis Chargé d'Affaires Entreprise à Besançon, toujours dans la même banque, et je m'occupe d'entreprises dont le Chiffre d'Affaires excède 7M€.

Pour réussir à l'IUP Banque Finance de Nantes, il faut être très curieux, s'intéresser à l'actualité et aux enjeux qui découlent de tel ou tel événement. De plus, développer un esprit critique et de raisonnement est très important.

J'ai choisi l'IUP Banque Finance de Nantes à la fois pour des raisons de proximité mais également pour l'image que renvoie cette formation qui intéresse vraiment les recruteurs.”



Master Gestion de Patrimoine

parcours Conseil et Ingénierie du Patrimoine



Objectifs de la formation

Le Master Conseil et Ingénierie du Patrimoine a comme objectif principal l'acquisition des connaissances interdisciplinaires et des compétences techniques nécessaires à la pratique de la gestion de patrimoine. Ce Master forme ainsi des professionnels immédiatement opérationnels dans les métiers liés à la gestion de patrimoine, autonomes en matière d'ingénierie patrimoniale, ayant une bonne connaissance des besoins de la clientèle et avec une culture juridique et financière importante.

Pour atteindre ces objectifs, le Master est porté conjointement depuis par l'IAE Nantes – Economie et Management et par l'UFR de Droit et des Sciences politiques, pour garantir une véritable interdisciplinarité et s'adresser sans distinction aux étudiants issus de cursus financiers et juridiques. Délibérément orienté vers le monde professionnel, 70% des enseignements de ce master sont assurés par des professionnels spécialistes et une place importante est laissée aux périodes de stages.

Il est à noter que ce Master fait partie d'un ensemble de quatre formations en gestion de patrimoine dispensées au sein du département BFE de l'IAE Nantes – Économie & Management. Trois DU (Diplômes d'Université) sont en effet destinés uniquement à la formation continue : DU Gestionnaire de Clientèle Patrimoniale (DU GCP, Bac+3), DU Conseiller en Gestion de Patrimoine (DU CGP, Bac+5, RNCP niveau I) et DU Gestion de Patrimoine du Dirigeant d'Entreprise (DU GPDE, Bac+5).

En janvier 2018, une nouvelle chaire : la "Chaire Gestion de Patrimoine Caisse d'Épargne – Vega Investment Managers" a été mise en place, avec pour objectif premier d'augmenter la production des connaissances en gestion de patrimoine au sein de l'Université de Nantes, pour ensuite contribuer à leur diffusion auprès du plus grand nombre.

Les métiers

Les diplômés de ce Master débutent majoritairement leur carrière soit dans les établissements financiers, soit dans les cabinets de gestion de patrimoine indépendants. En fonction de leurs formations complémentaires, une partie des diplômés exerce également leur activité dans des études notariales ou des cabinets avocats.

Les évolutions de carrière constatées conduisent soit à des métiers à l'expertise plus avancée (de la gestion de patrimoine à la gestion de fortune par exemple), soit au management d'équipes patrimoniales, soit à l'installation comme conseiller en gestion de patrimoine indépendant bancaires.

- Conseiller en gestion ou développement de patrimoine
- Conseiller en gestion de fortune
- Gérant de portefeuille sous mandat
- Conseiller clientèle privée
- Conseiller de patrimoine financier

Le conseiller en patrimoine est un professionnel spécialisé dans la gestion d'actifs de la clientèle. Depuis une dizaine d'années, ce métier s'est beaucoup développé. Il fait appel à des compétences étendues, suite aux nombreuses règles juridiques et fiscales et à la multiplication des produits financiers.

Activités

Analyser le patrimoine de ses clients et établir un diagnostic
Détecer les besoins des clients et proposer des solutions de financement
Promouvoir et vendre des produits et des services bancaires à vocation patrimoniale
Conseiller la clientèle en termes d'investissements et de placements
Gérer et développer un portefeuille à fort potentiel patrimonial
Assurer le suivi de l'évolution du client
Identifier et analyser les risques financiers (fraude fiscale, blanchiments...)
Négocier les conditions financières et mettre en place des garanties
Prospecter de nouveaux clients

Témoignages

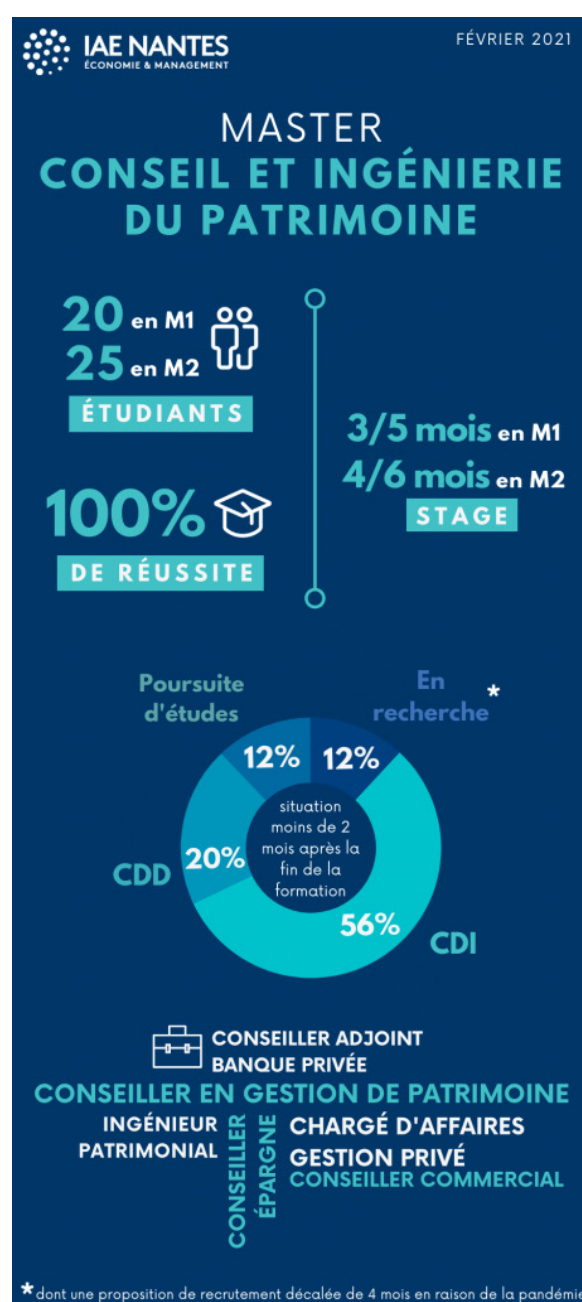
Hamou AIT MOKRANE, promotion 2005

"Je suis expert patrimonial dans l'entreprise ALLIANZ. Mon métier consiste à réaliser l'étude et le projet en gestion du patrimoine. Par la suite je développe une stratégie patrimoniale globale. Je suis entré dans l'entreprise où j'ai réalisé mon stage en tant que conseiller. Il faut être volontaire, curieux, exigeant, avoir le sens de la négociation et savoir travailler en équipe. Je conseille aux étudiants actuels de ne pas appréhender le passage préalable par des fonctions commerciales. Il faut actualiser régulièrement ses connaissances en gestion du patrimoine."

Steve PIRON, promotion 2011

"A l'issue du Master 2 Gestion de patrimoine de l'IUP de Nantes, j'ai intégré le Cabinet Expert et Finance, en tant que Conseiller Financier durant 2 ans. J'ai rejoint ensuite le Crédit Agricole en qualité de Conseiller en Gestion de Patrimoine sur le secteur de St Malo. Aujourd'hui, j'occupe la fonction de Directeur des Clientèles Patrimoniales sur la Région de Dol St Malo et j'anime une équipe de 8 Conseillers en Gestion de Patrimoine.

Pour les futurs étudiants, il est indispensable d'anticiper votre projet professionnel (cabinet indépendant, établissement bancaire) dès le début de la formation pour cibler l'établissement dans lequel vous souhaitez réaliser votre stage de fin d'études."



Master Monnaie Banque Finance Assurance (MBFA), parcours Shipping Trading



Objectifs de la formation

Les activités maritimes et portuaires ont un rôle prépondérant sur le commerce mondial. L'objectif du Master Shipping Trading est de former des spécialistes de la logistique maritime, du courtage et du financement du commerce maritime. Les candidats formés pourront exercer leurs activités en ligne régulière (transport de biens industriels par conteneurs) ou dans le secteur du transport maritime à la demande (transport de matière premières). La formation s'appuie sur une exigence académique (en économie, finance, gestion de droit), une forte dimension professionnalisante (stage, cours assurés par des professionnels du secteur) et sur l'ouverture à l'international.

Les métiers

La formation répond aux attentes des acteurs du commerce maritime (armateurs, affréteurs, commissionnaires de transport, courtiers, importateurs/exportateurs, etc.). Les métiers visés relèvent de la logistique ou de la finance au service du transport maritime. L'insertion professionnelle est rapide et internationale : de nombreux diplômés sont basés dans les principaux ports en France et à l'étranger (Asie, Afrique...) mais également à Genève. Les métiers exercés sont ceux d'Assistant d'exploitation en transport maritime, d'Opérateur Shipping Trading, de Courtier d'affrètement maritime, d'Opérateur de navires, d'Opérateur de fret, d'Assistant directeur exécution, d'Opérateur et coordinateur d'opération logistiques maritimes et aérien...

- Responsable logistique
- Courtier maritime (courtier d'affrètement, courtier en navires)
- Opérateur de navires
- Courtier en matières premières

Activités

Coordonner l'action d'un réseau de prestataires de service
Négocier dans un contexte interculturel.

Conduire une négociation commerciale avec les prestataires des services logistiques.
Appréhender les techniques de financement et leurs applications aux différents besoins
relatifs à une transaction.

Appréhender les techniques de marchés dérivés et de couverture des risques.
Procéder au contrôle budgétaire des transactions.

Maîtriser les principales règles communautaires et dispositions douanières applicables au
négoce international afin d'en mesurer leurs champs d'application
et leurs incidences sur la formation du contrat de vente.


Maîtriser les différents aspects du droit et assurance du transport maritime et de la
marchandise.

Nicolas GEORGANDELIS, promotion 2012

“Je coordonne les opérations et assure le suivi opérationnel dans les navires, trouve des solutions logistiques et travaille à la réduction des coûts au déchargement. J’assure la réconciliation des comptes, le traitement des litiges, analyse chaque partie, réalise les coûts de voyage et participe aux négociations afin de fixer les navires.

Occasionnellement je m’occupe du booking des containers. J’ai aussi voyagé au Nigéria afin de coordonner les opérations auprès de l’équipe shipping sur le port de Lagos.

Suite à mon diplôme d’Audencia Nantes, l’Ecole de Management, j’ai acquis une première expérience de 5 ans à l’international avant d’entrer en master 2 au sein du pôle logistique de l’IUP de L’IAE Nantes. Ce dernier m’a permis d’évoluer professionnellement vers les métiers du trading/shipping.”



IAE NANTES
ÉCONOMIE & MANAGEMENT
FÉVRIER 2021

MASTER

SHIPPING-TRADING

TOP 25 CLASSEMENT EDUNIVERSAL
MEILLEURS MASTERS LOGISTIQUE


24 en M1
21 en M2




ÉTUDIANTS

10/12 sem en M1
4/6 mois en M2

STAGE

100% 

DE RÉUSSITE

 **COURTIER EN**
MATIÈRES PREMIÈRES
RESPONSABLE LOGISTIQUE
OPÉRATEUR DE NAVIRE
COURTIER MARITIME

Les étudiants du Master Shipping Trading ont assisté aux Assises de la mer au Havre

Les 14èmes Assises de l'économie de la mer se sont déroulées à Brest les 27 et 28 novembre 2018. Les Assises constituent un rendez-vous incontournable du monde maritime.

Avec plus de 1 900 participants en 2017, les Assises de l'économie de la mer ont confirmé leur statut de principal rendez-vous annuel de la communauté maritime française. Cette reconnaissance et ce succès se sont affirmés progressivement depuis 2005, année de naissance des « Assises ».

Au fil des douze premières éditions de ce grand rendez-vous maritime, ce sont un président de la République, trois premiers-ministres et une vingtaine de ministres en exercice qui sont venus exposer leur vision de l'économie de la mer devant les décideurs français de la filière, issus du public ou du privé.



Master Économétrie Statistiques, parcours Économétrie Appliquée (EKAP)



Objectifs de la formation

L'objectif du Master Econométrie Appliquée est d'acquérir une formation pluridisciplinaire dans les domaines de l'économie, l'économétrie, l'informatique et la statistique. Cette formation à la fois théorique et empirique vise à permettre aux étudiants d'acquérir des compétences techniques reconnues dans le monde professionnel mais aussi de leur permettre de préparer un doctorat d'économie. Les statistiques et l'économétrie sont aujourd'hui des outils largement utilisés dans des domaines aussi différents que : la finance, l'analyse conjoncturelle et économique, l'évaluation des politiques publiques, la santé, ou encore le marketing... ce qui permet aux étudiants d'envisager des débouchés professionnels très différents et une plus facile adaptation aux évolutions du monde professionnel.

Les métiers

Ces métiers se retrouvent dans des cabinets de consulting et d'expertises en data et business intelligence ; des entreprises de services numériques (ESN) ; les services de data, statistiques, de recherche et d'analyse économique des entreprises ; des organismes nationaux et internationaux, des collectivités locales, des institutions financières...

Poursuite d'études doctorales : Les étudiants ayant choisi l'option recherche pourront poursuivre des études doctorales (thèse) conduisant aux métiers de la recherche et de l'enseignement supérieur. Ils bénéficieront de l'environnement de la recherche au sein du LEMNA, le laboratoire d'économie et de management.

- data scientist
- data analyst
- chargé d'études ou de recherche en statistiques, économétrie et économie
- consultant en data science
- analyste conjoncturel et prévisionniste
- économètre, économiste statisticien
- économiste de marché, financier et d'entreprise
- enseignant-chercheur...

Activités

identifier les enjeux économiques d'un problème donné
produire une évaluation quantitative d'une décision d'entreprise ou d'une politique économique en mettant en œuvre un outil statistique et économétrique adapté
gérer et analyser les bases de données
construire des outils de prévision économique afin d'élaborer un scénario économique
produire des tableaux de bords et de suivi, des recommandations, des implications, des perspectives économiques
communiquer, à l'écrit ou à l'oral, les résultats de l'analyse

Mylène Julliot, promotion 2019

“Après une Licence de Sciences Économiques et de Gestion, je me suis tournée vers le Master Économétrie et Statistiques, parcours Économétrie Appliquée, de l’IAE Nantes. Les enseignements dispensés par une équipe pédagogique disponible et à l’écoute des étudiants m’ont permis d’acquérir des connaissances techniques et de les restituer selon une méthode d’évaluation qui s’avère être au plus proche des attentes professionnelles.

Pour clôturer le Master 2, j’ai réalisé mon stage de fin d’études au Département de Loire-Atlantique, à la Direction Prospective, où l’objectif était de mettre en place un dispositif de prévision des droits de mutation à titre onéreux. Ce stage m’a rappelé les qualités essentielles pour exercer un métier en lien avec les statistiques : organisation, rigueur, pédagogie et curiosité.

Aujourd’hui, je suis chargée d’études statistiques à la Direction Statistiques, Prospective et Recherche de la Caisse Nationale d’Assurance Vieillesse (CNAV). J’y réalise des études statistiques portant sur le système de retraite (notamment suivi du cumul emploi-retraite et des avantages familiaux) afin de répondre aux demandes émanant du Conseil d’Orientation des Retraites, de la Cour des Comptes, de la Direction de la Sécurité Sociale ou de la Commission « Etudes et prospective » du Conseil d’administration de la CNAV.”


Le DIU Innovation et transformation numérique

Le DIU Innovation et Transformation Numérique (ITN) est un diplôme inter universitaire soutenu par 3 établissements : Université de Nantes, Centrale Nantes et Ecole de design Nantes Atlantique. Le programme a pour objectif de proposer un nouveau dispositif dédié à l’entrepreneuriat et à l’innovation pour accompagner les problématiques de transition numérique des entreprises.

Le DIU est en partenariat avec le M2 EKAP puisque le planning est organisé pour les étudiants puissent suivre les 2 diplômes (Master EKAP + DIU ITN). 5 étudiants ont suivi le programme et ont soutenu leur projet en février 2020.

<https://www.disruptcampusnantes.com>









IAE NANTES
ÉCONOMIE & MANAGEMENT

FÉVRIER 2021

MASTER ÉCONOMÉTRIE APPLIQUÉE

20 en M1 
20 en M2 
ÉTUDIANTS

95% 
DE RÉUSSITE


**Disrupt Campus
Nantes,
MyMoneyBank,
Micropole, Avisia,
Business & Decision...**
PARTENARIATS

1/4 mois en M1
3/6 mois en M2
STAGE

CHARGÉ DE RECHERCHE

ANALYSTE
CONJONCTURISTE

DATA SCIENTIST

ÉCONOMÈTRE

ÉCONOMISTE
STATISTICIEN

DATA ANALYST

Master Économie de l'Environnement, de l'Énergie et des Transports (EEET) parcours Conduite de Projets en Développement durable En Environnement-Mer-Énergie (CODEME)



Objectifs de la formation

Avec l'épuisement des ressources naturelles et les besoins croissants en énergie renouvelable, notre mode actuel de production linéaire émetteur de carbone et de déchets n'est pas durable. Il devient nécessaire de former de nouveaux spécialistes de la transition écologique, intégrant les dimensions économiques et sociales, et capables d'évoluer dans un environnement mondialisé.

L'objectif principal du Master EEET (Economie de l'Environnement, de l'Énergie et des Transports) parcours CODEME (Conduite de projets en développement durable, environnement-mer-énergie) est de former des économistes capables de participer aux réflexions stratégiques des entreprises, des administrations, des laboratoires de recherche, des collectivités locales et des organismes internationaux en charge des politiques favorables au développement durable et de la responsabilité sociétale des organisations.

Les métiers

Ce Master vise à former des évaluateurs et des managers de projets éco-responsables dans différents domaines : énergies renouvelables, gestion de l'eau, croissance bleue, gestion de déchets, recyclage, économie circulaire, ressources naturelles... Parmi les métiers auxquels peuvent prétendre les futurs diplômés, on trouve les professions suivantes : éco-conseiller.e, consultant.e RSE, chargé.e d'études économiques et environnementales, chargé.e de mission en développement durable, chargé.e de projets et de prospective économique, dans les organismes publics et privés engagés dans une démarche d'économie circulaire et de développement durable... Les métiers de l'enseignement supérieur et de la recherche en gestion ou en économie sont également accessibles via la poursuite d'études en Doctorat.

Compétences

- Concevoir, analyser et évaluer des stratégies de développement durable à l'échelle territoriale, nationale ou d'une institution.
- Mobiliser une connaissance approfondie des référentiels RSE et des normes environnementales
- Conduire et manager des projets : concevoir et organiser des actions collectives, des événements, animer les réseaux d'acteurs territoriaux,...
- Utiliser de manière opérationnelle des méthodes et des logiciels d'aide à la décision (analyse multicritères, études d'impact, ACV, empreinte carbone, évaluation des options réelles, modélisation des marchés de l'électricité, modélisation Input-Output, évaluation environnementale, programmation appliquée à l'environnement ...)
- Synthétiser et présenter (à l'écrit et à l'oral, en français et en anglais) des conclusions et recommandations issues de travaux académiques.

Pauline PEDEHOURS, promotion 2018

“Après une classe préparatoire aux grandes écoles, j’ai entamé une licence en économie à l’IAE Nantes afin de laisser mon intérêt pour la science économique s’exprimer. Sensible aux problématiques environnementales, j’ai décidé de poursuivre en Master parcours « Conduite de projets en développement durable, environnement - mer - énergie » lors duquel j’ai eu l’opportunité d’aller étudier un semestre en Norvège. La formation est dispensée à la fois par des universitaires et des professionnels, ce qui offre un éventail de connaissances et de situations concrètes très étendu en matière d’environnement (énergies renouvelables, eau, croissance bleue, gestion des déchets...). Dans cette même optique, l’étudiant est acteur de sa formation et oriente sa carrière professionnelle en choisissant un stage de fin d’étude ou un mémoire de recherche dans un domaine qui le passionne. Pour ma part, l’écriture d’un mémoire de recherche sur la gestion de l’eau a éveillé ma curiosité et mon attrait pour la rigueur méthodologique que cet exercice impose. Si les débouchés du Master sont variés (du chargé d’études économiques au consultant RSE, du chercheur au chargé de projets en développement durable), l’esprit critique, l’éthique et la curiosité sont trois ingrédients essentiels pour tous les étudiants de demain.”

Évènements organisés dans le cadre de ce master

Des conférences-métiers ont lieu toutes les semaines, durant lesquelles des professionnels présentent les spécificités de leur activité (gestion de projet ENR, gestion des déchets, consultants RSE....). Chaque année sont organisées, Les Journées Inter-disciplinaires du Développement Durable (JIDD), en commun avec le Master Energies en Sciences, le Master Droit de l’environnement et le Master Droit du marché. Les derniers thèmes portaient en 2020 sur les smart cities et en 2021 sur la mobilité électrique. Des visites de site sont également organisées : journée à l’Île d’Yeu avec visite de déchèterie-recyclerie, visite de l’entreprise Titi-Floris, visite du Solilab et des Ecosolies à Nantes.



IAE NANTES
ECONOMIE & MANAGEMENT

FÉVRIER 2021

MASTER
CONDUITE DE PROJET
EN DÉVELOPPEMENT
DURABLE
(ENVIRONNEMENT, MER, ÉNERGIE)

25^{en M1}
25^{en M2}

ÉTUDIANTS

Collectivités territoriales, CNRS IUML, Planet'RSE...

PARTENARIATS

100%

DE RÉUSSITE

2 mois^{en M1}
4/6 mois^{en M2}

STAGE

ECO-CONSEILLER
CONSULTANT RSE
CHARGÉ D'ÉTUDES ÉCONOMIQUES

CHARGÉ DE PROJET
CHARGÉ D'ÉTUDES ENVIRONNEMENTALES

MISSION EN DD

Les événements



Journée d'intégration

Échanges riches avec des diplômés du département sur leurs parcours, leurs expériences, les métiers et attentes de la profession, le matin. Pique-nique, olympiades, l'après-midi.



Conférences

Après la conférence dédiée aux Fintech en 2016 et celle de 2017 relative à la « Blockchain & Bitcoin », le département Banque Finance Économie a organisé une conférence en mars 2018 sur le thème de l'intelligence artificielle. Cette manifestation, qui s'inscrit dans le cycle régulier des conférences « La banque change » destinées aux étudiants et aux professionnels, a réuni 250 participants.

Un cycle de conférences a été mis en place pour les étudiants du Master EKAP lors duquel des entreprises sont venues présenter leur société, les métiers liés à la data (notamment data scientist, data analyst, économètre ...) et les missions effectuées en lien avec la data. Cette année nous avons eu le plaisir de recevoir Avisia avec Aurélie HOARAU (Consultante Senior Data & Analytics) et Eric BESCOND (Consultant Data & Analytics) ; Business & Decision avec Erwan JOSSE (consultant datascience) ; Micropole avec Tanguy LE NOUVEL (Directeur DataScience) ; Safireo avec Thierry REMILI (Dirigeant) ; et Umanis avec Manon CHEVILLARD (Business Developer) et Philippe HAREL (responsable du pôle IA et Data).

Hackaton

Dans le cadre de la Digital Week, la Caisse d'Épargne et l'Université de Nantes ont organisé un hackathon dédié à la création de deux applications mobiles les 19-20 et 21 septembre 2017. 6 équipes d'étudiants de l'Université de Nantes, de clients et de salariés de la Caisse d'Épargne Bretagne Pays de Loire se sont affrontées lors de pitches. Deux applications ont été récompensées par un vote du public et un jury d'experts.

Cérémonie de remise des prix

Lors de la conférence de clôture de la Chaire Finance Banque Populaire - Caisse d'Épargne le 30 janvier 2018, les prix du meilleur mémoire de Master 2 « Chargé d'affaires entreprises et gestion des risques » et « Conseil et ingénierie du patrimoine » ont été remis.



Comme chaque année, l'IAE Nantes organise une cérémonie de remise de diplôme qui récompense plus de 900 diplômés en économie, finance, gestion et management.

Le 22 mars 2019, à la suite de cette cérémonie de remise de diplômes, les diplômés, enseignants-chercheurs, partenaires, invités, membres de l'administration de l'IAE Nantes - Economie & Management, se sont retrouvés au Westotel pour partager un moment festif et convivial et célébrer les 60 ans de l'IAE.



S'épanouir sur le campus



Suaps : activités physiques et sportives

Le Service Universitaire des Activités Physiques et Sportives (SUAPS) propose de nombreuses activités à tous les étudiants et personnels de l'Université de Nantes. Plus de 50 activités vous y sont proposées à des tarifs attractifs.

Le TU-Nantes

Le TU-Nantes, implanté au cœur du campus universitaire du Tertre, est devenu un acteur important de la vie culturelle nantaise.

Chaque saison, le TU-Nantes -scène jeune création et émergence -propose une programmation mêlant théâtre et danse, professionnelle et de grande qualité artistique, résolument tournée vers la découverte.

Le TU est aussi un lieu de formation et de découverte des pratiques artistiques : plusieurs ateliers et stages de théâtre, musique, danse, sont proposés aux étudiants et personnels de l'Université.

Le Service de Santé des Étudiants de l'Université de Nantes

Le Service de Santé des Étudiants de l'Université de Nantes propose des consultations médicales de soins, des visites Bilan de santé préventif ou spécifiques liées au handicap, des consultations de dépistage bucco-dentaire, des ateliers bien-être, des groupes de paroles animés par des psychologues, la possibilité de se former aux premiers secours, des entretiens avec des assistantes sociales, etc. Des actions de soins et de prévention sont menées tout au long de l'année pour améliorer la condition sanitaire et sociale des étudiants nantais et que celle-ci ne soit jamais un frein à leur apprentissage.

Vie associative et engagement

Les étudiants de l'Université de Nantes s'engagent. Chaque année, 150 associations étudiantes animent les campus, et notre taux de participation aux élections étudiantes est 2 fois supérieur à la moyenne nationale.

L'engagement étudiant fait partie intégrante de l'expérience étudiante. Il contribue à la construction individuelle, l'intégration, la prise de conscience citoyenne et l'expérimentation en condition réelle de la conduite de projets.

Sport, citoyenneté, solidarité, culture... le tissu associatif étudiant est riche ! Notre établissement engage de nombreux moyens pour le cultiver : conseils méthodologiques, suivi de projets, soutien logistique et matériel, aides financières...

Etudier et s'orienter

Le SUIO

Situé dans la Maison des Services Universitaires, le SUIO est au service de tous les étudiants de l'université de Nantes. Utilisez ses ressources, sollicitez un accompagnement pour :

- réfléchir à votre orientation-construire votre parcours de formation
- valider vos objectifs professionnels
- réussir votre entrée dans la vie active

Pour toutes les questions liées à l'orientation, la réorientation, la recherche de jobs, de stages et d'emplois, les formations et les métiers, le SUIO vous propose accueil et conseils au centre de ressources, accompagnement individuel, ateliers collectifs.

Le Career Center

Il s'agit d'une plateforme web qui vous donne un accès privilégié à :

- Des offres de stage et d'emploi
- Des présentations d'entreprises partenaires
- Des vidéos métiers
- Des événements organisés par votre Université
- Des ressources et articles conseils
- Des chats vidéos live avec des recruteurs

<https://www.univ-nantes.fr/etudier-se-former/orientation-parcours-metiers/career-center>

La Bibliothèque Universitaire

Située en face de l'institut, la BU vous propose 100000 ouvrages de référence, 600 revues et bases de données spécialisées qui vous aideront dans vos recherches personnelles. Le personnel vous accueille sur de larges plages horaires. L'inscription est libre et gratuite sur présentation de votre carte d'étudiant.

Coordonnées :

Chemin la Censive du Tertre BP 1223644322

Nantes Cedex 3

02 40 14 14 70

contact.bu-droit@univ-nantes.fr

Horaires d'ouverture de septembre à juin :

Du lundi au vendredi: 8h30-19h Le samedi: 8h30-13h

La B.U. est abonnée à de nombreuses revues (dont Banque et AGEFI) indispensables pour la rédaction du mémoire. Il est également possible d'avoir accès en ligne aux articles en utilisant les identifiants universitaires. N'hésitez pas à utiliser les ressources mises à disposition. Le catalogue du fonds documentaire est intégré dans le catalogue de la BU (Bibliothèque Universitaire).

Vous pouvez y accéder via le portail Internet de la BU : <http://nantilus.univ-nantes.fr/vufind/>



IAE NANTES

ÉCONOMIE & MANAGEMENT

Chemin la Censive du Tertre BP 52231
44322 Nantes Cedex 3 FRANCE
scolarite.iae-sociologie@univ-nantes.fr
02 40 14 17 17

“Former sans formater”



iae.univ-nantes.fr